



Mail Storage Center



Automatic system of email archiving



Remote system of email archiving



App para iPhone, iPod y iPad.

Integrato  
con



Informazioni:  
[www.csmemail.com](http://www.csmemail.com)  
[info@csmemail.com](mailto:info@csmemail.com)



Mail Storage Center



## Archivio centralizzato di posta elettronica.

**Mail Storage Center "MSC"**—in conformità a quanto previsto dalla nuova normativa (Legge n. 2 del 28 gennaio 2009) in base alla quale le **imprese, i professionisti iscritti all'albo** e gli **enti pubblici** hanno l'obbligo di attivare una casella di Posta Elettronica Certificata - aiuta gli utenti ad archiviare automaticamente la posta certificata, collegando tra loro i messaggi di accettazione e consegna, in modo logico, razionale e sicuro.

**MSC** è un'applicazione che permette l'archiviazione della **Posta Elettronica Certificata** e **Ordinaria**, in piena sicurezza e in maniera completamente automatica.

Infatti le funzionalità di **MSC** consentono di archiviare la posta elettronica aziendale in arrivo o in uscita su un database SQL, avvalendosi del **CMS**, un gestore di posta, nonché un validissimo Antispam, che viene offerto in maniera integrata. **MSC** offre quindi alle aziende l'opportunità di poter disporre di un archivio centralizzato in cui immagazzinare - in tutta sicurezza - le comunicazioni aziendali e, ai singoli utenti, la possibilità di ricercare "storicamente" le proprie mail, attraverso apposite funzioni.

**MSC** si basa su protocolli di comunicazione standard e tecnologie avanzate, in grado di garantire un'alta affidabilità, la sicurezza delle informazioni, con un'attenzione particolare alla tutela della privacy.



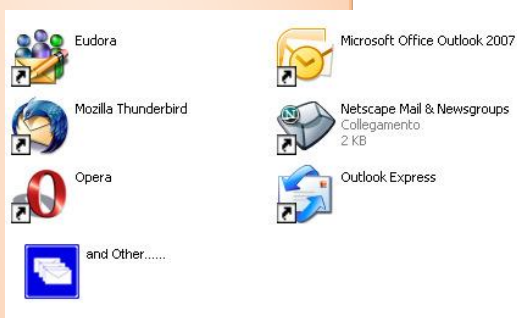
Informazioni:  
[www.csmemail.com](http://www.csmemail.com)  
[info@csmemail.com](mailto:info@csmemail.com)



*MSC è integrato completamente con l'invio e la ricezione di posta certificata **PEC** e con la posta certificata **Rpost** (sistema di posta certificata tra i più diffusi al mondo). **MSC** archivia le eMail certificate - inviate e ricevute - legando tra loro in modo automatico i messaggi di accettazione e di avvenuta consegna.*

### **Integrato e trasparente a ogni sistema di posta elettronica**

***MSC** può adattarsi a qualsiasi sistema di posta elettronica in uso (Exchange, Unix/Linux...) e, completamente integrato ai più comuni browser di posta (Outlook, Thunderbird, Express, Netscape, Eudora...), risulta trasparente agli utenti. Supportato dal programma **CSM**, **MSC** è in grado di gestire l'archiviazione centralizzata delle comunicazioni aziendali..*



### **Garante di un'archiviazione "storica e sicura"**

***MSC** garantisce alle aziende la creazione e conservazione di un "archivio storico" delle comunicazioni elettroniche.*

*Troppo spesso infatti la posta elettronica viene conservata nei PC degli utilizzatori, con il rischio che venga persa per un eventuale "crash" del PC stesso o per un' involontaria cancellazione.*



Informazioni:  
[www.csmemail.com](http://www.csmemail.com)  
[info@csmemail.com](mailto:info@csmemail.com)



## Semplifica l'ottemperanza ai recenti regolamenti.

*(Directive 2006/24/EC of the European Parliament and the Council of 15 March 2006)*

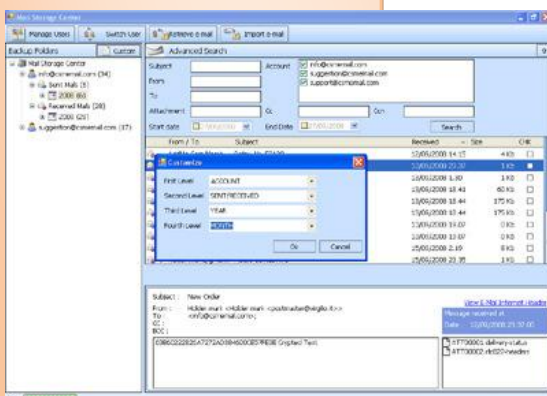
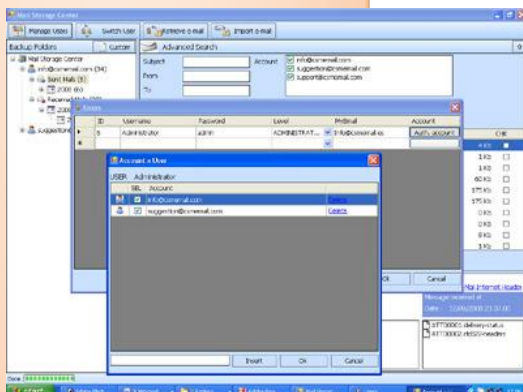
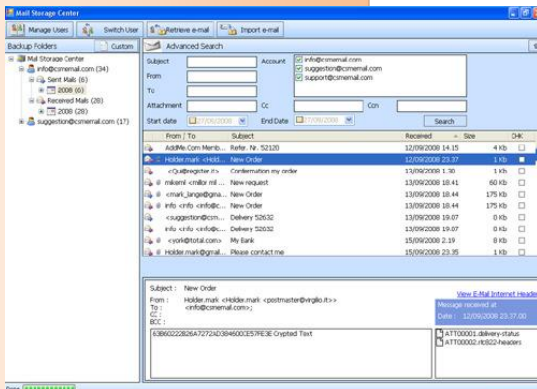
Le aziende sono obbligate, in taluni casi, a conservare per anni la corrispondenza su supporti non riscrivibili. **MSC** è stato pensato per facilitare il compito dell'amministratore, permettendo allo stesso di ottemperare, in modo rapido e sicuro, agli obblighi di legge in vigore.

## Tutela della Privacy.

Le eMail vengono archiviate in modo crittografato, così da garantire la massima riservatezza. Le eMail archiviate non sono modificabili: infatti solo l'utente proprietario della eMail o l'amministratore – qualora autorizzato - potranno accedere alla eMail allo stato "originario".

## Funzione di Ricerca

**MSC** offre ad ogni utente la possibilità di ricercare all'interno dell'archivio centralizzato tutta la corrispondenza da lui inviata o ricevuta, con la possibilità di personalizzare di volta in volta sia gli elementi di selezione sia l'ordinamento di visualizzazione.



Informazioni:  
[www.csmemail.com](http://www.csmemail.com)  
[info@csmemail.com](mailto:info@csmemail.com)



*MSC offre la possibilità di archiviare remotamente e, successivamente, interrogare le eMail mediante iPhone, iPod e iPad. Così facendo, si garantisce la conservazione di un “archivio storico” delle comunicazioni elettroniche, mettendosi al riparo da eventuali smarrimenti o danneggiamenti.*

#### **Funzione di Backup**

*MSC offre la possibilità di archiviare su CD/DVD le eMail archiviate e di consultarle direttamente da CD/DVD, utilizzando la normale funzione di consultazione.*

#### **CSM:il “motore delle comunicazioni”**

*Completamente integrato a MSC, CSMI è un motore di posta in grado di intercettare e rispondere autonomamente a mittenti sconosciuti, richiedendone la certificazione, garantendo così la ricezione e, di conseguenza, l’archiviazione delle sole eMail significative. Con CSM si ha inoltre l’opportunità di gestire delle “White e Black list” e, come sicurezza aggiuntiva, è possibile generare dei certificati privati di posta da rilasciare alle persone con le quali si vuole corrispondere. Tutte le eMail provenienti da utenti inseriti nella “white list” o tutte le eMail che avranno allegato un certificato di posta verranno trattate da CSM come eMail valide e, quindi, archiviate.*

Informazioni:  
[www.csmemail.com](http://www.csmemail.com)  
[info@csmemail.com](mailto:info@csmemail.com)